

PT

KINGGATES



# BOOK

AUTOMATIZAÇÃO PARA PORTAS SECCIONADAS ATÉ 12 m<sup>2</sup>  
E PORTAS BASCULANTES ATÉ 11 m<sup>2</sup>



# Book

## Automatização para portas seccionadas até 12 m<sup>2</sup> e basculantes até 11 m<sup>2</sup>

### DESIGNAÇÃO

Disponível nas versões de 600 N e 1000 N com calha de transmissão por correia, com 6 cabos de aço.

A versão 600 Led e 1000 Led com luz de cortesia integrada, permite uma melhor iluminação da garagem.

O posicionamento da luz no bordo lateral, torna

o Book um produto de design inovador e original.

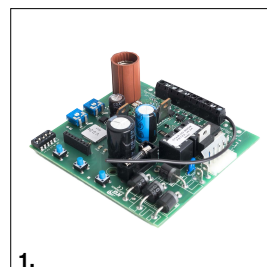
**A possibilidade de rotação (0°+ 90°) da fixação do motorreductor na calha economiza espaço e permite a instalação em garagens com pouca profundidade.**

### CODIFICADOR E TRANSMISSÃO POR CORREIA

O sistema de transmissão por correia é mais fiável e silencioso, ao passo que, o pinhão impossibilita o seu “escorregamento”. As calhas pré-montadas de 3 ou 4 metros optimizam o tempo de instalação, enquanto controla o curso o codificador minimiza a fase de programação e permite uma reação rápida aos obstáculos como é exigido pelos regulamentos.

**O sistema inovador de desbloqueio foi projetado para ser acionado através de um cabo ligado ao carro de transporte pelo punho da porta ou pelo desbloqueador exterior da porta.**

O funcionamento manual através do cabo, sem a instalação do manipulador prevê a possibilidade de manter a automatização em condições de desbloqueio permitindo a abertura e o fecho da porta sem desligar automaticamente o carrinho.



1.



2.



3.

### 1. ELETRÓNICA

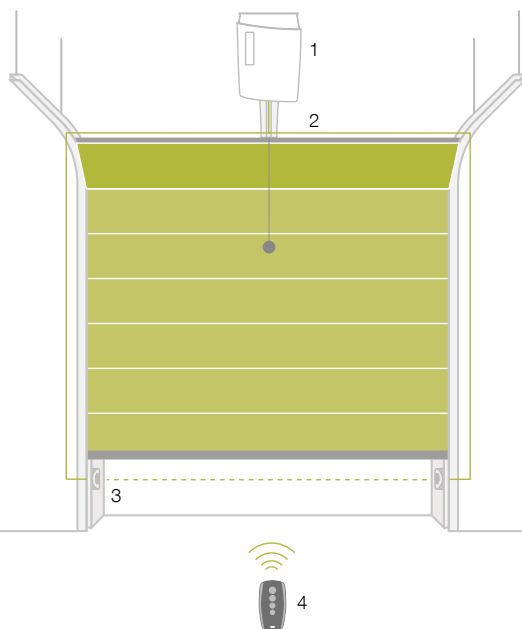
Programação em autoaprendizagem, parâmetros definidos com os dip-switch e regulação da força e velocidade

### 2. CALHA EM AÇO

Calha robusta em perfil de aço e transmissão por correia de 6 cabos de aço

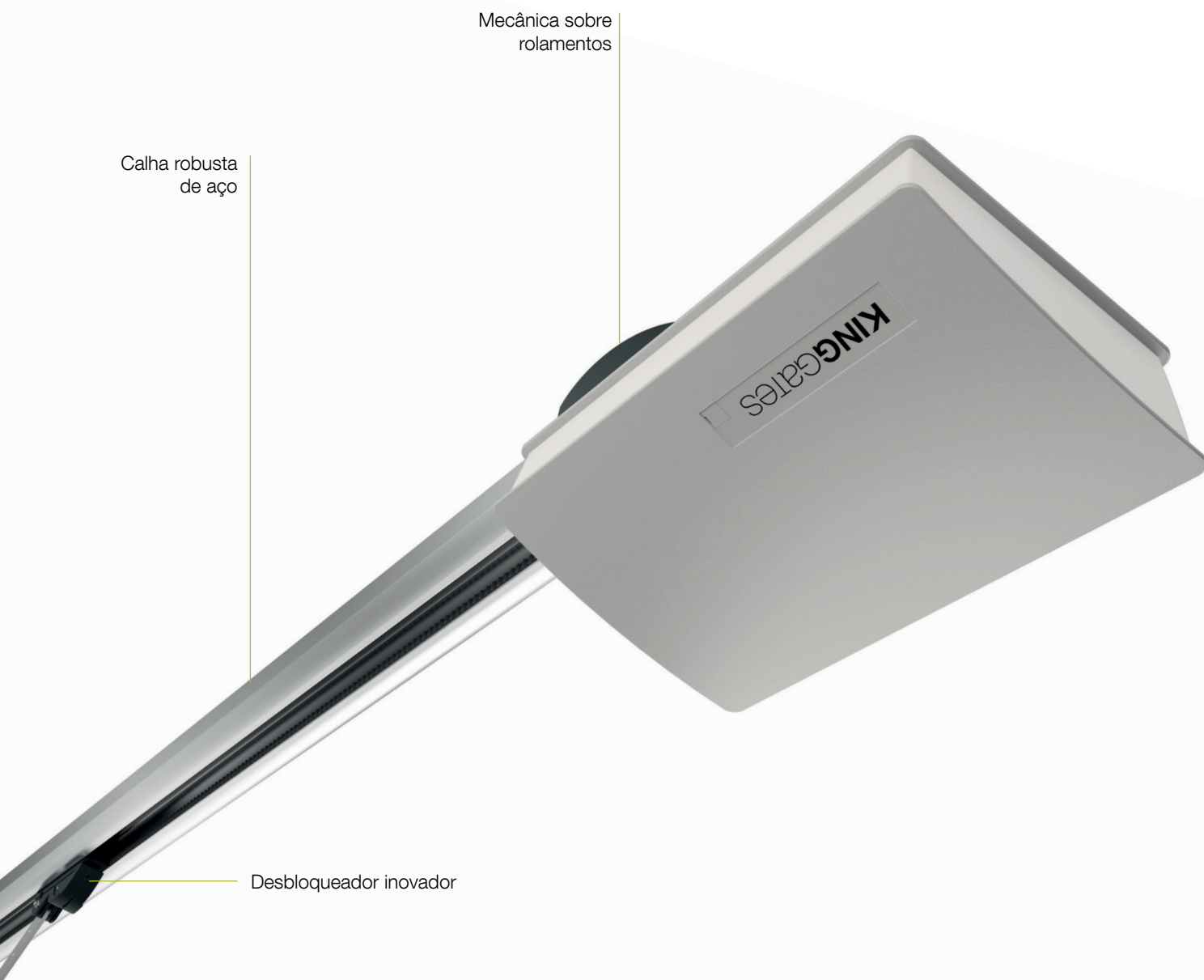
### 3. LUZ DE CORTESIA

Original luz lateral, também disponível em LED



### SISTEMA BASE

1. Motorreductor Book
2. Calha
3. Par de fotocélulas
4. Transmissor


**CARACTERÍSTICAS TÉCNICAS**

Código		BOOK 600	BOOK 1000
Alimentação principal	(Vac 50 Hz)		230
Alimentação do motor	(Vdc)		24
Consumo máximo de energia	(W)	250	300
Velocidade	(m/s)		0,16
Força máx.	(N)	600	1000
Dimensões máx. da porta seccionada	(m <sup>2</sup> )	8	12
Dimensões máx. da porta basculante	(m <sup>2</sup> )	7	11
Ciclo de trabalho	(%)	60	60
Grau de proteção	(IP)		40
Temperatura de trabalho	(°C)		-20 ÷ +55
Dimensões do motorreductor	(mm)		380x246x96 h

## BOOK

Código	Motor	Placa eletrônica	Recetor de rádio	Led	Codificador	Força máx. (N)
Book 600	24 Vdc	Star GD 20	•		•	600
Book 600 Led	24 Vdc	Star GD 20 Led	•	•	•	600
Book 1000	24 Vdc	Star GD 20	•		•	1000
Book 1000 Led	24 Vdc	Star GD 20 Led	•	•	•	1000

## CALHA

Código	Tipo e transmissão	Comprimento da calha	Altura max. da porta	Formato da calha
Grb 3	Correia	3 m	2,45 m	1 x 3 m
Grb 23		3 m	2,45 m	2 x 1,5 m
Grb 4		4 m	3,45 m	3 m + 1 m

### CALHA GRB

As calhas da série GRB são construídas em aço, incorporadas com uma correia de 6 cabos de aço, suportando uma força de tração máxima de 1200 N. A correia é revestida a nylon para garantir um funcionamento silencioso.

## BOOK KIT

Código	Book 600	Calha GRB 3	Stylo 4	Novo LT 24 Plus	Novo Ph 180	Novo TX4	Força máx. (N)
Book Kit 600	•		• (1)				600
Book Kit 600-R3	•	•	• (1)				600
Book Kit 600 NV	•		• (2)	•	•	•	600



BOOK



GRB 3



STYLO 4K



NOVO LT 24 PLUS



NOVO PH 180



NOVO TX4





**ARC 01**  
Braço oscilante para portas basculantes com contrapeso



**SBLO 01**  
Dispositivo de desbloqueio a partir do exterior.  
Aplicação no punho



**SBLO 500**  
Dispositivo de desbloqueio a partir do exterior.  
Aplicação com furo na porta



**SRO 01**  
Kit suplementar de fixação ao teto



**SRO 02**  
Prolongamento do arco de arrastamento



**SPI 01**  
Ficha de alimentação com cabo (comprimento 70 cm)



**STAR GD 20**  
Central de substituição para Book 600 e Book 1000



**STAR GD 20 LED**  
Central de substituição para Book 600 Led e Book 1000 Led



# THE KING SPECIALIST

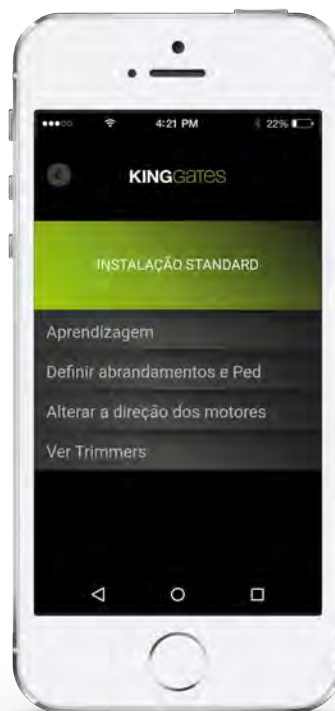


## App KINGspecialist para o instalador

A App KINGspecialist permite completar todas as fases de programação da instalação, operando diretamente no próprio smartphone ou tablet.

**Graças ao módulo Wi-Fi**, que pode ser acoplado à central STARG8, o profissional pode agora gerir todas as funções oferecidas pelo dispositivo eletrónico inteligente KING de forma simples e intuitiva.

A App também apresenta novas funções, como o agendamento de manutenção periódica do sistema, check-ups à central e gestão de controlo remoto.



## KINGgates, opera com uma rede de instaladores profissionais especializados.

KINGspecialist é um programa disponível só para instaladores: KINGgates é a qualidade sob a forma de um serviço. Inovações de fácil instalação e atualizações contínuas para continuarmos a crescer juntos.



**KINGgates**  
[www.king-gates.pt](http://www.king-gates.pt)

**KING GATES PORTUGAL**  
Zona Industrial de Neiva - fase II  
EN 103 -Pav 23 4935-232 Neiva

☎ +351 258 845 259

🌐 [www.king-gates.pt](http://www.king-gates.pt)

✉ [info@king-gates.pt](mailto:info@king-gates.pt)